

# Ausschreibung

## Freies Fahren 22.03.2025



Foto: © Gerhard Radl

**Nennschluss 15.03.2025  
bzw. erreichte Teilnehmergrenze**

## Der WRT Hollabrunn veranstaltet am Autocross-Ring einen Testtag für Motorsportfahrzeuge und Stundenrennen-Autos (Autocross/Rallycross/Autocrash/Volvo Cup/... )

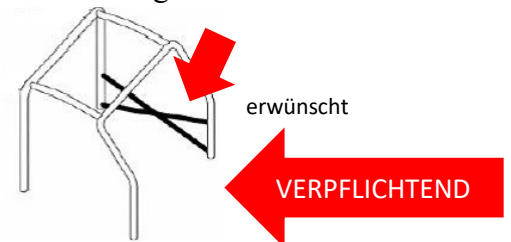
<b>Zeitplan:</b>	Samstag, 22.03.2025
<b>Anmeldung:</b>	ausschließlich über den Link unter <a href="http://www.wrt-hollabrunn.at">www.wrt-hollabrunn.at</a>
<b>Administrative Abnahme sowie</b>	
<b>Technische Kontrolle:</b>	08:30 Uhr – 09:15 Uhr
<b>Fahrerbesprechung:</b>	09:15 Uhr
<b>Freies Fahren:</b>	09:30 Uhr bis 12:00 Uhr sowie 13:00 Uhr bis 15:00 Uhr
<b>Mittagspause:</b>	12:00 Uhr bis 13:00 Uhr
<b>Streckenführung:</b>	laut Angabe bei der Fahrerbesprechung

### Ablauf:

Es darf jeder teilnehmen, der sich an die Vorschriften des WRT Hollabrunn hält. Der Fahrer muss sich vorab unter dem angegebenen Link auf unserer Homepage [www.wrt-hollabrunn.at](http://www.wrt-hollabrunn.at) anmelden, sowie die Nenngebühr vorab als Reservierung bis 15.03.2025 bezahlen. Am Testtag werden die Sicherheitsvorschriften für Fahrer sowie für das Fahrzeug kontrolliert.

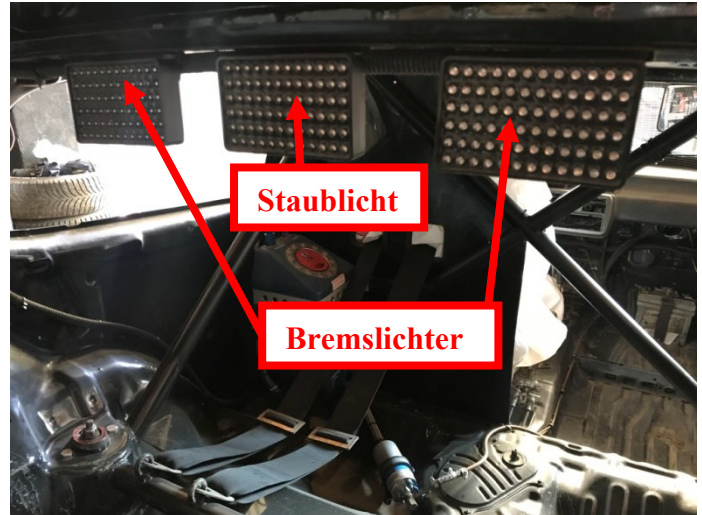
### Sicherheit:

Vorgeschrieben ist ein Überrollkäfig. Dieser muss sich über A + B Säule erstrecken und aus einem Metallrohr mit mindestens 42mm Durchmesser bestehen, sowie einer Wandstärke von 2mm.



- **Seriensitz nur in Kombination mit Seriengurt - muss an den Originalbefestigungen angebracht sein!**
- **Ein Schalensitz und ein H-Gurt dürfen nur gemeinsam verbaut werden!**
- **Sollte das Fahrzeug noch Scheinwerfer besitzen, so sind diese abzukleben!**
- **Ist eine Windschutzscheibe verbaut, muss die Scheibenwischanlage funktionieren!**
- **Lärmpegelbegrenzung bei 98 +2db.**
- **Unter jedem Auto muss eine Plane aufgelegt werden, die mindestens so groß wie das Auto selbst ist!**
- **Es herrscht Gurt und Helmpflicht!**

- **Bremslicht:** Jedes Fahrzeug muss mit zwei Bremsleuchten und einem Warnlicht mit mindestens 56 cm<sup>2</sup> ausgerüstet sein. Diese müssen mindestens 50 cm vom Boden entfernt und mit einer 21W Lampe mit Reflektor versehen sein. Alternativ sind auch klar erkennbare rote Leuchten des Typs LED erlaubt. Diese müssen mit mindestens 60 Dioden auf einer Fläche von mindestens 50 cm<sup>2</sup> bestückt und mindestens zweireihig sein. Die beiden äußeren Leuchten müssen als Bremsleuchten funktionieren, die mittlere dient als Warnleuchte. Die Bremsleuchten müssen von der Sitzposition des nachfolgenden Fahrzeuges sichtbar sein (dürfen nicht von Spoiler oder Heckflügel verdeckt werden) und sollen von der Warnleuchte so weit als baulich möglich entfernt sein. Ein blinkendes Staublicht ist nicht erlaubt.



### **Schutzkleidung:**

**Es ist ein Nackenschutz, Handschuhe und lange Kleidung zu tragen.**

**Beifahrer sind ab sofort nicht mehr erlaubt!**

**Nenngeld: € 40,--**

Das Nenngeld ist pro Person zu bezahlen.

Das Nenngeld muss vorab bis **15.03.2025** an folgende Bankverbindung als Reservierung überwiesen werden:

**WRT Hollabrunn**  
**IBAN: AT93 2011 1805 1435 6700**  
**BIC: GIBAATWWXXX**

**Verwendungszweck: Nenngeld, Vorname + Nachname des Fahrers**

Die Nenngebühren werden zurückerstattet, wenn sich der Fahrer **bis 17.03.2025** schriftlich abmeldet.

Der WRT Hollabrunn behält sich Änderungen aufgrund der aktuellen Situation und etwaige Änderungen der Bundesregierung offen.

Der WRT Hollabrunn behält sich, bei nicht Einhaltung der Vorschriftsregeln wie oben beschrieben, sowie bei groben technischen Mängeln am Fahrzeug, den Ausschluss am Testtag vor. Ebenfalls haftet der WRT Hollabrunn für keine Schäden an Personen oder Fahrzeugen!

### **Für Informationen bitte mich kontaktieren:**

Daniel Fischer, Obmann  
[obmann@wrt-hollabrunn.at](mailto:obmann@wrt-hollabrunn.at)  
☎ 0676 / 56 05 493

## Beschreibung der Strecke

Ort: 2020 Hollabrunn  
Telefon: +43 676 5605493

Länge: (808m)  
Breite am Start: (14 m)  
Maximale Breite: (14,53m)  
Mindestbreite: (10m)

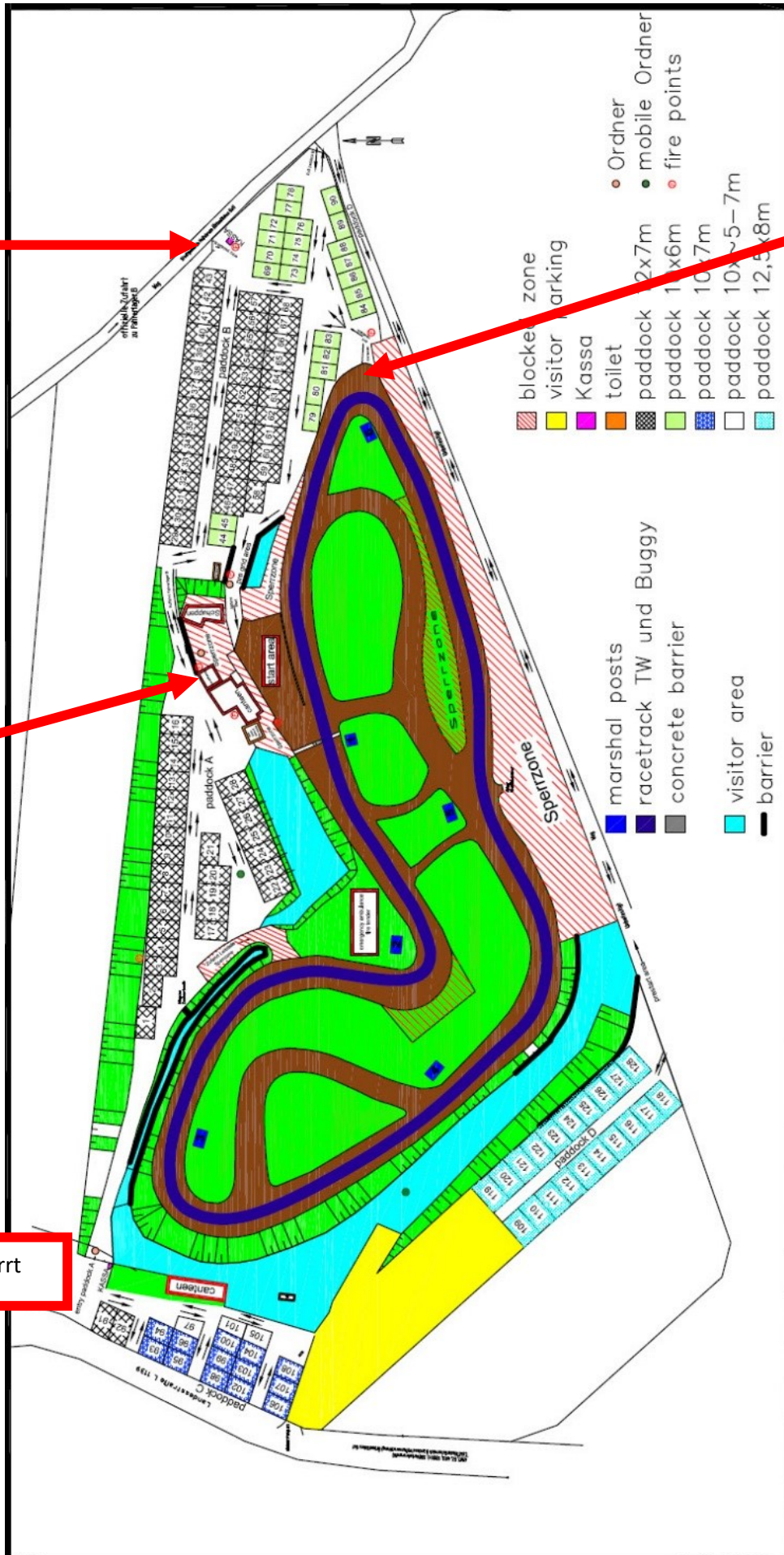
Beschaffenheit: (100% lose)

Zufahrt: Von Wien kommend Richtung Praha zirka 50km, Ausfahrt Hollabrunn Mitte, nach der Abfahrt links, zweite Ausfahrt im Kreisverkehr, zirka nach 100m auf der linken Seite.

Von Znaim kommend Richtung Wien zirka 30km, Ausfahrt Hollabrunn Mitte, zweite Ausfahrt im Kreisverkehr, zirka nach 100m auf der linken Seite.

GPS: 48.552510/16.061976





Einfahrt  
Fahrerlager  
A+B

Admin. und  
Technische  
Abnahme

Haupttor gesperrt

Ausfahrt  
Strecke  
Fahrerlager  
A+B